

# Korrekt Abschirmen und Strahlenfrei bauen

## Was tun, wenn Betten nicht verstellt werden können?

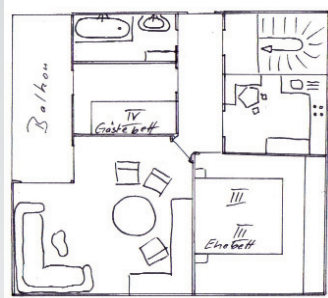
Strahlungen von Boden, werden mittels eines **Strahlenschutz** der unter die **Betten** gelegt wird, wirkungsvoll abgeschirmt.

Die überschüssige Strahlung wird um den Bett- oder Wohnbereich umgeleitet (siehe Grafik unten).

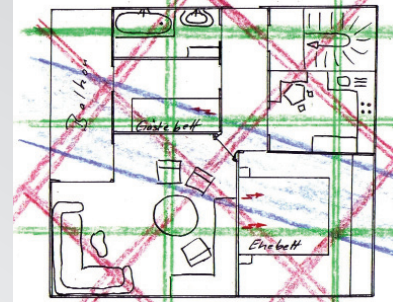
**Der Hausbewohner kann jederzeit die Wirkung und Funktion selbst überprüfen!**

Somit sind Funktionsschwindeleien von vorn herein ausgeschlossen.

Befinden sich mehrere Schlafräume auf einem Stockwerk (z. B. Eltern + Kinderzimmer) oder wird vom Klienten mehr abgeschirmte Fläche gewünscht, ist meist eine **Etagensanierung** die sinnvollere, da auch die preisgünstigere Variante.



Grundriss der Wohnung



...mit den lokalisierten Störzonen

**Bevor wir das Haus durch GEOVITAL® entstört hatten, ging es uns nicht so gut. Bettnässen und Schulprobleme bei den Kindern, Mutter war kraftlos und beide litten wir unter Schlafstörungen und Verspannungen.**

3.500 RE  
400 RE  
400 RE  
600 RE  
Eltern-Schlafzimmer / Kinderzimmer  
12 Meter Radius  
3.500 RE

Mit 3 Matten kann ein Radius bis zu 12 Metern entstört werden.

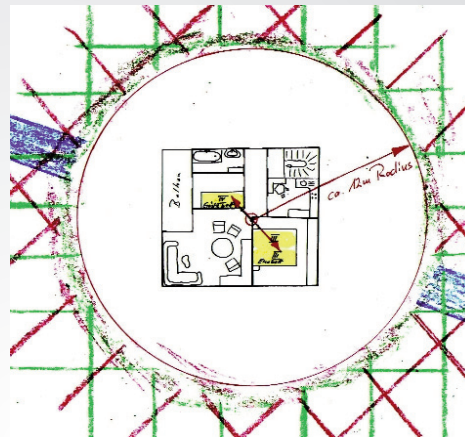
RE = Reizenheit, Intensität der Gesundheitsbelastung  
400 RE = normal, ab 1.000 RE = gesundheitsschädigend

RE = Reizenheit

- Globalgitternetz
- Currynetz
- Wasser-/Erdstrahlen

Messbare Erdstrahlenumlenkung durch GEOVITAL® Strahlenschutzmatte

© GEOVITAL®



- Globalgitter
- Currygitter
- Wasserader

Wirkungsweise einer Etagensanierung:

Abgeschirmter Bereich ca. 12 m im Radius

Die **Etagensanierung** besteht immer aus einer Kombination von 2 x normalem Strahlenschutz Typ III und 1 x Strahlenschutz Typ IV. Es werden somit 3 Betten benötigt, die nicht weiter auseinander liegen sollten als 5 Meter! Alle weiteren Betten in diesem Bereich wären mit abgeschirmt und bräuchten somit keinen extra Strahlenschutz.

Beispiel Abschirmung Neubau: Abschirmung gegen Hochfrequenz, Handymasten, Funk und Richtfunk, mittels eines außen angebrachten Hochfrequenz-Strahlenschutzgewebes.



Der Aufwand und die Kosten einer guten Bauabschirmung betragen nicht einmal 1% der Baukosten.

**Der Nutzen hingegen ist enorm!**

Wird ein Strahlenschutz im Estrich verwendet, sind Neubauten von vorne herein durch Fremdeinflüsse wie:

- Erdverwerfungen
- Wasseradern
- Brüche
- Global + Currygitter geschützt.



Holz- und Fertighäuser schützen am wenigsten vor Strahlenbelastung, ja sie entwickeln sogar Elektromog durch leichtfertig verlegte Hauselektrik. Hier helfen an den störenden Sicherungen **Geovital-Netzfreeschalter**.

Wichtig ist die belastenden Stromkreise auszufiltern (meist 2- 4 Sicherungen).

Merke: **Erst messen, dann einbauen!**



## Bauplatzuntersuchung + Beratung

Unverbindliche Preisempfehlung der Akademie in Euro:

Stundensatz für Vermessung von Grundstück, Rohbau und Bearbeitung der Pläne: € 60.--

Fahrtkosten: Km-Pauschale € 0,50

Fahrtzeit: Stunde € 30.--